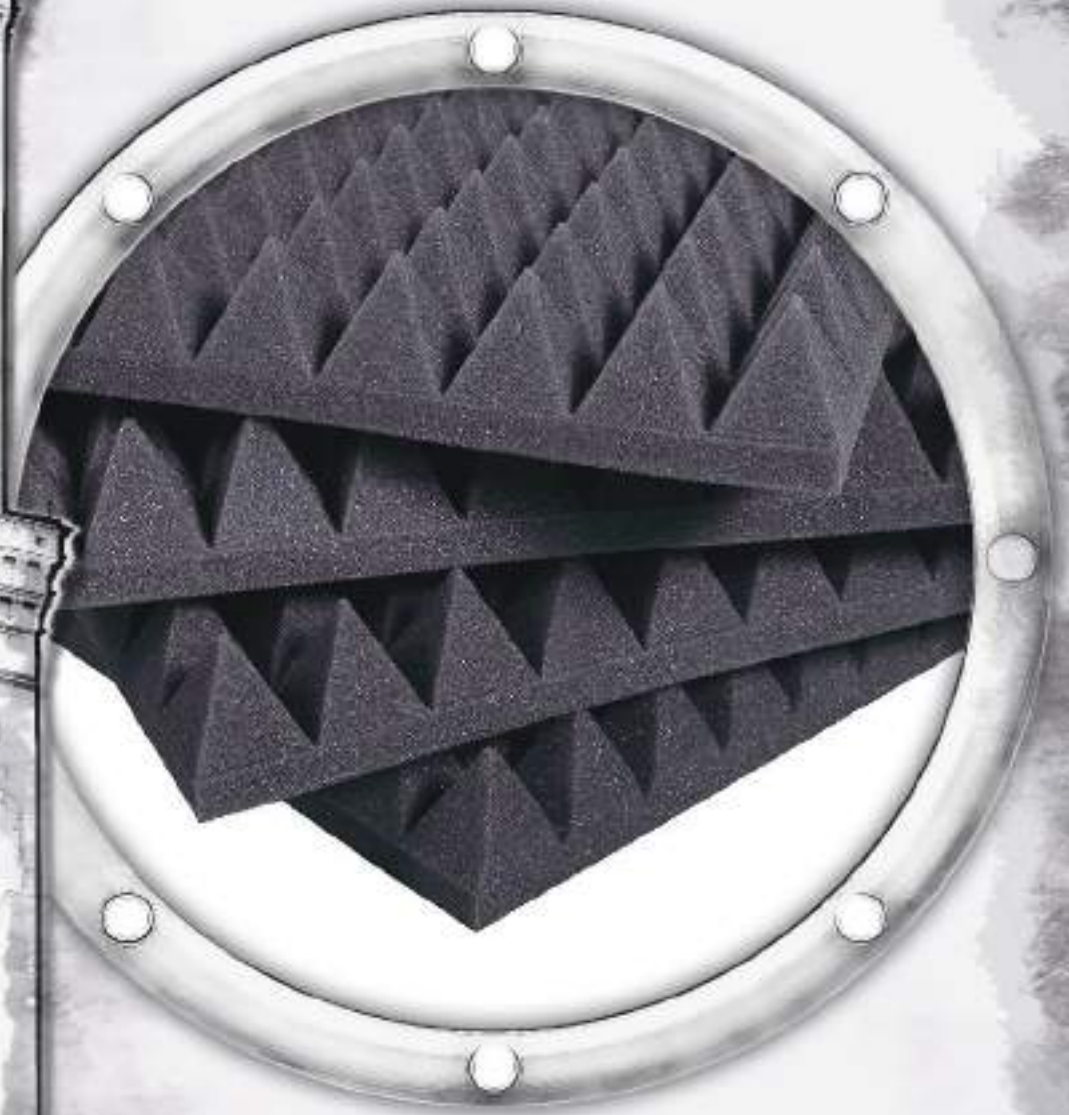
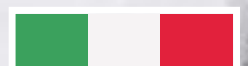


# Monti & Barabino

Forniture navali e industriali  
dal 1880



**VARI**



La Società **Monti & Barabino**, Azienda fondata nel 1880, è situata a Genova ed opera nel campo delle Forniture di Articoli Tecnici per il campo Navale ed Industriale.

Grazie ad un'esperienza maturata in più di 135 anni di attività, siamo in grado di offrire un'assistenza tecnica e commerciale completa ed efficiente che ci permette di essere fornitori abituali delle più importanti Aziende del settore Industriale e Navale.

Disponiamo di un'unità produttiva attrezzata con macchine automatiche dell'ultima generazione, in grado di fornire in tempi brevi una vasta gamma di guarnizioni piane di ogni forma e materiale, manufatti in materie plastiche ed elastomeriche, giunti di dilatazione tessili, in gomma e in acciaio.

Disponiamo inoltre di un magazzino molto fornito che permette di soddisfare in tempi brevi qualunque richiesta nonché di un attrezzato centro per la raccordatura ed il collaudo di tubi flessibili in gomma ed in acciaio inossidabile, approvati MED e R.I.NA.

Dal 2004 la Monti & Barabino S.p.A. ha aggiornato il proprio Sistema di Gestione della Qualità secondo gli standard previsti dalla normativa **UNI EN ISO 9001**, conseguendo con il **R.I.Na.** la relativa certificazione. Questo importante riconoscimento conferma l'affidabilità della nostra Ditta e ne attesta l'impegno costante, volto a migliorare il binomio servizio-qualità offerto a tutti coloro i quali hanno scelto e sceglieranno la nostra Azienda.



Di seguito le principali categorie di prodotti trattati dalla **Monti & Barabino**

- GUARNIZIONI E BADERNE PER TENUTA FLUIDI
- PROFILI DI GOMMA COMPATTA ED ESPANSA PER CHIUSURA BOCCAPORTE
- TUBI FLESSIBILI E ACCESSORI PER PASSAGGIO FLUIDI
- TUBI FLESSIBILI MB CARBUR OIL E MB LUBE OIL PER NAFTA E OLIO COMBUSTIBILE
- BOCCOLE COMPOSITE ORKOT® PER USO MARINO
- ELASTOMERI SEMILAVORATI E PRODOTTI FINITI
- MATERASSINI COIBENTI ED ISOLANTI TERMICI – ESENTI AMIANTO
- NASTRO FRENI PER VERRICELLI
- MATERIALI PER ALTISSIME TEMPERATURE
- MATERIE PLASTICHE – SEMILAVORATI E PRODOTTI FINITI
- PRODOTTI EPOSSIDICI PER RIPARAZIONI STRUTTURALI
- ADESIVI E SIGILLANTI
- GRASSI SPECIALI
- ELEMENTI DI TRASMISSIONE
- ANTIVIBRANTI
- PROFILI IN GOMMA E PARABORDO PER NAVI E BANCHINE, ANCHE A DISEGNO
- GIUNTI COMPENSATORI IN GOMMA, ACCIAIO INOX E TESSILI

**OFFICINA MECCANICA** e **OFFICINA TUBI** sono a disposizione della Clientela per l'esecuzione di lavorazioni personalizzate sui nostri prodotti semilavorati.

Grazie all'ampia disponibilità di **MAGAZZINO** siamo in grado di soddisfare le Vostre esigenze in tempi brevi, organizzando e gestendo in prima persona le Vostre spedizioni in tempi brevissimi.

Eseguiamo lavorazioni di tornitura CNC e taglio su semilavorati in gomma e metallo; stampiamo particolari e guarnizioni in gomma.



Realizziamo guarnizioni in qualunque materiale, anche a disegno del Cliente, incluse guarnizioni in rame imbottito e spirometalliche.

Cuciamo e assembliamo materassini coibenti e giunti tessili: ampia scelta di tessuti per alta temperatura.



Marchiamo al laser prodotti finiti e componenti

Siamo centro autorizzato **Parker**, raccordiamo tubi flessibili oleodinamici fino a 3" e tubi industriali fino a 10".



Abbiamo saldatori patentati e certificati e siamo in grado di costruire raccorderia speciale su specifica del Cliente.

Eseguiamo collaudi idrostatici interni e in presenza di Ente Certificatore esterno, gestendo direttamente la pratica con il Registro.



## **ECOSONEX**

### **PANNELLO FONOASSORBENTE LISCIO ADESIVO**

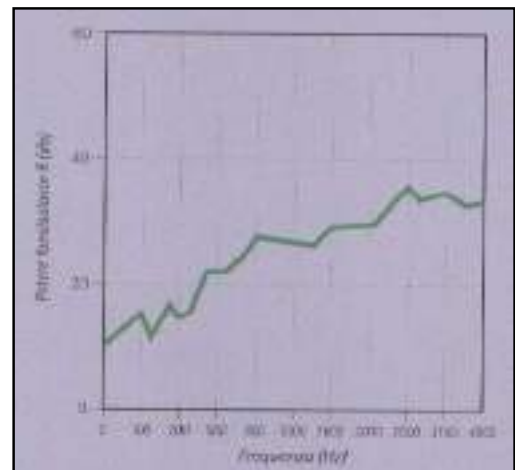
**cod. 8771.1120**

### **GENERALITÀ**

Pannello fonoassorbente costituito da una massa di polipropilene interposta tra due strati di resina poliuretana espansa. Un lato del pannello è ricoperto da una pellicola antiolio, l'altro lato è adesivizzato per facilitare la messa in opera. La struttura a cellule aperte è idonea all'isolamento di ambienti ed apparati rumorosi sia in ambito industriale che civile. La struttura compatta ne consente l'utilizzo in molte applicazioni quali l'isolamento acustico di carenature vani motore, compressori, macchine utensili, pareti divisorie.

### **CARATTERISTICHE**

<b>Autoestinguenza</b>	Secondo normativa UL 94 HF1
<b>Densita'</b>	35 Kg/m <sup>3</sup>
<b>Colore</b>	Grigio antracite
<b>Temperatura di applicazione</b>	Da - 40° a +120° C
<b>Formato</b>	1000x1000x20 mm
<b>Applicazione</b>	Incollaggio o fissaggio meccanico



## ECOSONEX PANNELLO FONOASSORBENTE PIRAMIDALE



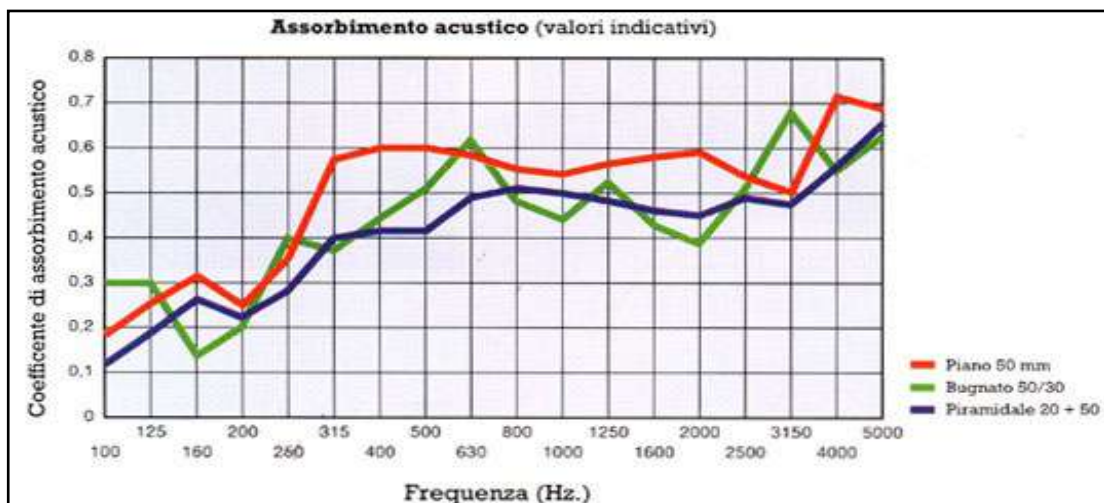
cod 8771.1170

### GENERALITÀ

Pannello fonoassorbente realizzato in resina poliuretanic espansa. La struttura a cellule aperte è idonea all'isolamento di ambienti ed apparati rumorosi sia in ambito industriale che civile. La particolare conformazione a piramide ne consente l'utilizzo in svariate applicazioni quali palestre, auditorium, sale di registrazione, camere anecoiche etc, dove si renda necessario un isolamento acustico a vista.

### CARATTERISTICHE

<b>Autoestinguenza</b>	Secondo normativa UL 94 HF1
<b>Densità</b>	35 Kg/m <sup>3</sup>
<b>Colore</b>	Grigio antracite
<b>Temperatura di applicazione</b>	Da - 40° a +120°C
<b>Formato</b>	1000x1000x70 (50+20)
<b>Applicazione</b>	Incollaggio mediante apposito adesivo (cod. 6515.0035)



## ARMAFLEX NH® ISOLANTI TERMOACUSTICI OMOLOGATI

**ARMAFLEX NH®** è un elastomero con Certificazione di Reazione al Fuoco **CLASSE 1**, quindi **AUTOESTINGUENTE**. La miscela di cui è composto è totalmente priva di alogeni e pvc al fine di minimizzare lo sviluppo di fumi in caso di incendio. Risulta essere particolarmente idoneo all'utilizzo in impianti di riscaldamento o condizionamento ed, in generale, in locali in cui sia necessario il massimo grado di sicurezza poichè frequentati da un elevato numero di persone.



### CARATTERISTICHE

- Omologato CLASSE 1 AUTOESTINGUENTE
- Minimizza le perdite energetiche.
- E' completamente esente da CFC e HCFC..
- Protegge le tubazioni dalla corrosione.
- Disponibile in lastre e tubi di vari spessori.



### IMPIEGO

In tubi, lastre o nastro adesivo, per isolamento e protezione tubi, valvole e condotte, in applicazioni Navali ed Industriali dove si richieda la massima sicurezza in caso di incendio. Da applicare con apposito adesivo **ARMAFLEX 520** omologato.

### DATI TECNICI

<b>Descrizione:</b>	Isolante flessibile a celle chiuse
<b>Materiale:</b>	Elastomero espanso a celle chiuse
<b>Aspetto:</b>	Superficie liscia - Colore nero
<b>Temperatura:</b>	Da -50° a +105° C (+85° C versione adesiva)
<b>Coefficiente conduttività termica:</b>	$\lambda \leq 0,040$ W/(mxk) a 0° C (DIN 52612) $\lambda \leq 0,045$ W/(mxk) a 40° C (DIN 52613)
<b>Fattore di resistenza alla diffusione del vapore acqueo:</b>	$\geq 2000$ secondo EN 12086 / 13469

### **REAZIONE AL FUOCO**

<b>Propagazione della fiamma:</b>	TUBI: DL - s3 -d0 LASTRE E NASTRI: E
In accordance EN 13501/1 - 13823 and ISO 11925-2	
<b>Comportamento al fuoco:</b>	Autoestinguente, non gocciola e non propaga la fiamma.

I valori riportati sono da considerarsi indicativi e vengono divulgati con lo scopo di fornire una linea guida per la scelta del prodotto. Gli stessi possono variare senza preavviso e senza alcun impegno da parte della Società.



## FILTRO VILEDON® PSB 290/S

COD. 8771.0290/1 - ISSA 81 30 01

FILTRAZIONE MEDIA	
EU 4 DIN 24 185	G 4 EN 779



Per la produzione dei pannelli **Viledon®** vengono impiegati esclusivamente nontessuti ad alta resistenza realizzati in fibre di Poliestere. La serie PSB è costituita da strati sovrapposti (struttura progressiva) e garantisce un livello ottimale di filtraggio e accumulo polveri.

I materiali filtranti Viledon® soddisfano i requisiti della **classe F1** in base alle Normative **DIN 53 438** e sono **autoestinguenti**.

### CAMPI DI IMPIEGO

L'impiego dei pannelli filtranti **Viledon® PSB** risulta di particolare vantaggio in base all'**elevato potere di accumulo polvere** ed alla **lunga durata di esercizio** che ne deriva. La serie **PSB** trova applicazione in tutti i casi in cui sia richiesto un rendimento di separazione stabile, anche con elevato carico di polvere e grandi portate d'aria.

<b>Peso c.a.</b>	gr/m <sup>2</sup>	300
<b>Spessore c.a.</b>	mm	20
<b>Resistenza alla Temperatura</b>	°C	sino a 100
<b>Resistenza alla Umidità Relativa</b>	%	sino a 100
<b>Formato</b>	MT	2x20



## NASTRI TRASPORTATORI

**DISPONIBILI  
A RICHIESTA**



### GENERALITÀ

Il sistema di movimentazione con nastri trasportatori è sicuramente uno tra i più diffusi in campo industriale. L'ampia gamma di prodotti impiegati permette di realizzare soluzioni per qualunque tipo di linea di trasporto, sia interna che esterna.

### NASTRI REALIZZATI A MISURA

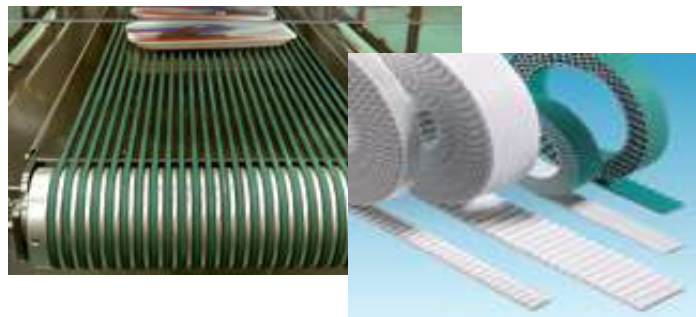
Realizziamo nastri trasportatori su **specificata richiesta del Cliente**, utilizzando il materiale più idoneo all'applicazione. La superficie può essere in metallo, PVC, Gomma industriale, gomma alimentare o poliuretano. A seconda dell'applicazione l'area di contatto con il prodotto può essere liscia o con inserti e superfici speciali.



I nastri trasportatori vengono costruiti, a seconda della messa in opera richiesta dal Cliente, vulcanizzati chiusi ad anello o aperti con giunzioni metalliche per un montaggio rapido e semplice.



Disponibili nastri e cinghie in poliuretano e gomma per la realizzazione di linee di trasporto.





*Monti & Barabino* S.p.A.

16149 Genova Sampierdarena (GE) - Via Buranello 85/R

Tel: +39010413341 - Fax: +39010414281

Web site: [www.montiebarabino.it](http://www.montiebarabino.it) - e-mail: [info@montiebarabino.it](mailto:info@montiebarabino.it)

