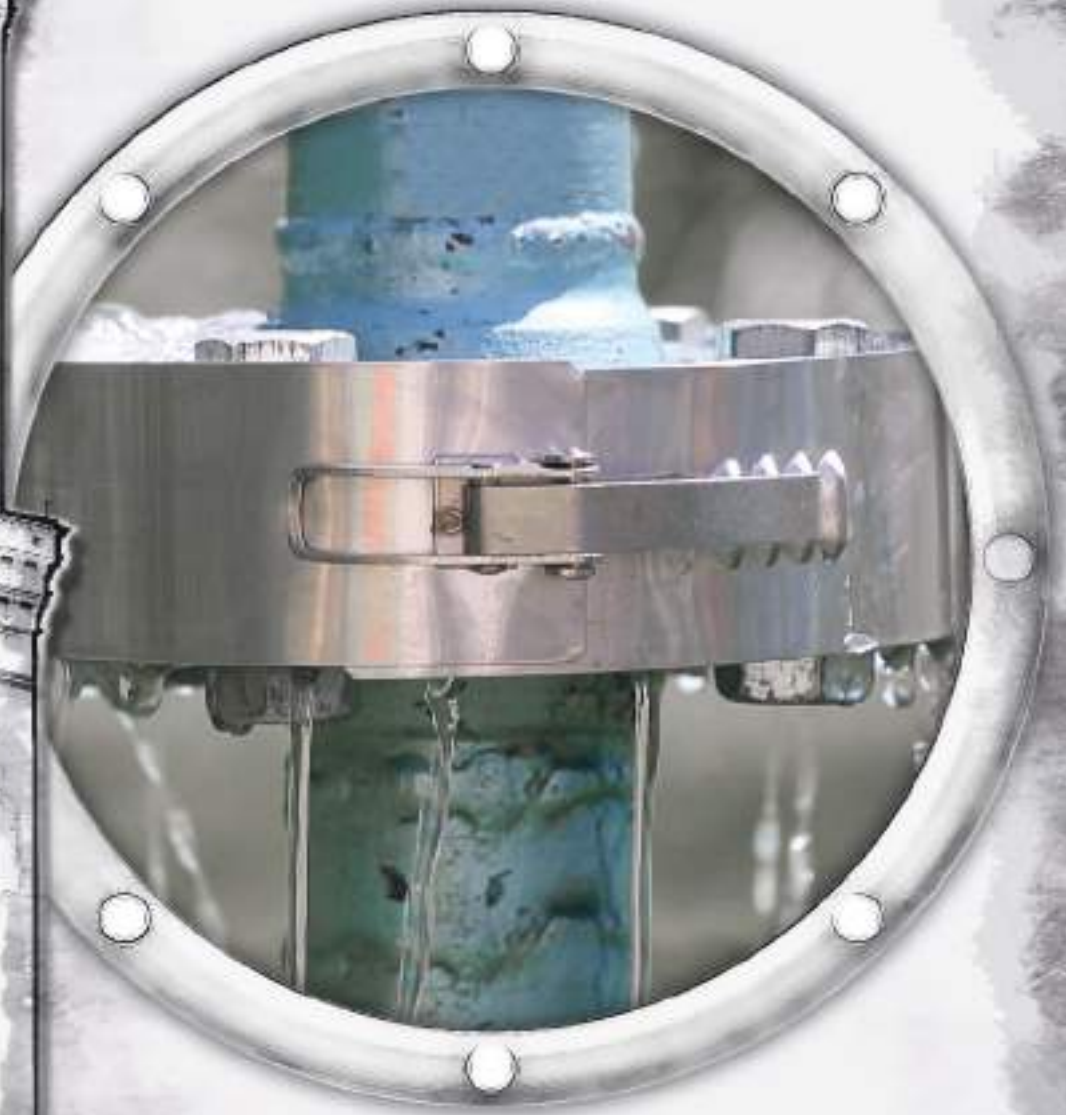
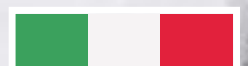


# Monti & Barabino

Forniture navali e industriali  
dal 1880



**PRODOTTI NO SPRAY**



La Società **Monti & Barabino**, Azienda fondata nel 1880, è situata a Genova ed opera nel campo delle Forniture di Articoli Tecnici per il campo Navale ed Industriale.

Grazie ad un'esperienza maturata in più di 135 anni di attività, siamo in grado di offrire un'assistenza tecnica e commerciale completa ed efficiente che ci permette di essere fornitori abituali delle più importanti Aziende del settore Industriale e Navale.

Disponiamo di un'unità produttiva attrezzata con macchine automatiche dell'ultima generazione, in grado di fornire in tempi brevi una vasta gamma di guarnizioni piane di ogni forma e materiale, manufatti in materie plastiche ed elastomeriche, giunti di dilatazione tessili, in gomma e in acciaio.

Disponiamo inoltre di un magazzino molto fornito che permette di soddisfare in tempi brevi qualunque richiesta nonché di un attrezzato centro per la raccordatura ed il collaudo di tubi flessibili in gomma ed in acciaio inossidabile, approvati MED e R.I.NA.

Dal 2004 la Monti & Barabino S.p.A. ha aggiornato il proprio Sistema di Gestione della Qualità secondo gli standard previsti dalla normativa **UNI EN ISO 9001**, conseguendo con il **R.I.Na.** la relativa certificazione. Questo importante riconoscimento conferma l'affidabilità della nostra Ditta e ne attesta l'impegno costante, volto a migliorare il binomio servizio-qualità offerto a tutti coloro i quali hanno scelto e sceglieranno la nostra Azienda.



Di seguito le principali categorie di prodotti trattati dalla **Monti & Barabino**

- GUARNIZIONI E BADERNE PER TENUTA FLUIDI
- PROFILI DI GOMMA COMPATTA ED ESPANSA PER CHIUSURA BOCCAPORTE
- TUBI FLESSIBILI E ACCESSORI PER PASSAGGIO FLUIDI
- TUBI FLESSIBILI MB CARBUR OIL E MB LUBE OIL PER NAFTA E OLIO COMBUSTIBILE
- BOCCOLE COMPOSITE ORKOT® PER USO MARINO
- ELASTOMERI SEMILAVORATI E PRODOTTI FINITI
- MATERASSINI COIBENTI ED ISOLANTI TERMICI – ESENTI AMIANTO
- NASTRO FRENI PER VERRICELLI
- MATERIALI PER ALTISSIME TEMPERATURE
- MATERIE PLASTICHE – SEMILAVORATI E PRODOTTI FINITI
- PRODOTTI EPOSSIDICI PER RIPARAZIONI STRUTTURALI
- ADESIVI E SIGILLANTI
- GRASSI SPECIALI
- ELEMENTI DI TRASMISSIONE
- ANTIVIBRANTI
- PROFILI IN GOMMA E PARABORDO PER NAVI E BANCHINE, ANCHE A DISEGNO
- GIUNTI COMPENSATORI IN GOMMA, ACCIAIO INOX E TESSILI

**OFFICINA MECCANICA** e **OFFICINA TUBI** sono a disposizione della Clientela per l'esecuzione di lavorazioni personalizzate sui nostri prodotti semilavorati.

Grazie all'ampia disponibilità di **MAGAZZINO** siamo in grado di soddisfare le Vostre esigenze in tempi brevi, organizzando e gestendo in prima persona le Vostre spedizioni in tempi brevissimi.

Eseguiamo lavorazioni di tornitura CNC e taglio su semilavorati in gomma e metallo; stampiamo particolari e guarnizioni in gomma.



Realizziamo guarnizioni in qualunque materiale, anche a disegno del Cliente, incluse guarnizioni in rame imbottito e spirometalliche.

Cuciamo e assembliamo materassini coibenti e giunti tessili: ampia scelta di tessuti per alta temperatura.



Marchiamo al laser prodotti finiti e componenti

Siamo centro autorizzato  , raccordiamo tubi flessibili oleodinamici fino a 3" e tubi industriali fino a 10".



Abbiamo saldatori patentati e certificati e siamo in grado di costruire raccorderia speciale su specifica del Cliente.

Eseguiamo collaudi idrostatici interni e in presenza di Ente Certificatore esterno, gestendo direttamente la pratica con il Registro.



## **MB FLANGE SPRAY SHIELD** **COPRIFLANGIA DI SICUREZZA**



### **GENERALITÀ**

Gli accoppiamenti flangiati previsti su parti di impianto che convogliano fluidi chimici aggressivi, infiammabili o pericolosi costituiscono, in caso di perdite accidentali, un pericolo per gli operatori e le apparecchiature che si trovano nelle immediate vicinanze. **MB Flange Spray Shield** è stato progettato per prevenire eventuali danni causati da spruzzi di prodotto dovuti a perdite improvvise, con la funzione di indicare, contenere e arginare temporaneamente il fluido, consentendo agli operatori di intervenire nei dintorni della perdita per intercettare la tubazione e riparare il guasto.

### **STRUTTURA**

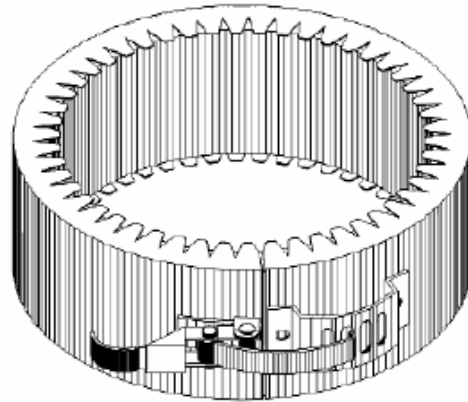
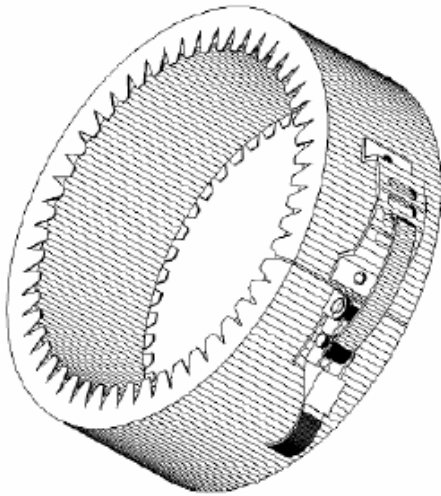
**MB Flange Spray Shield** è una copertura realizzata in acciaio inox Aisi 316 con chiusura a gancio regolabile. Viene dimensionato per flange UNI, ASA o a richiesta del Cliente per dimensioni fuori standard. Su ogni copertura sono indicati DN e PN per agevolarne l'installazione.

A richiesta si realizzano coperture in tessuto sintetico con chiusura a velcro o con ganci/lacci per una rapida installazione. Possono essere completi di indicatore di Ph o con fascia di tessuto trasparente per agevolarne l'ispezione. Possono inoltre essere installati degli scarichi per il drenaggio del fluido trattenuto dalla copertura.

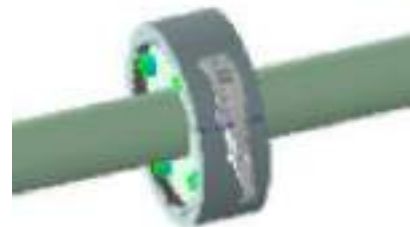


**APPROVATE**  
**RIAA**

**ISTRUZIONI DI MONTAGGIO E MANUTENZIONE**



- Fare attenzione a posizionare **MB Flange Spray Shield** attorno alla connessione da ricoprire avendo cura che il sistema di chiusura rimanga rivolto verso l'alto.
- Una volta installata **MB Flange Spray Shield** la linea sarà in sicurezza, non sono necessari utensili particolari per la messa in servizio del sistema di protezione.
- In caso di perdite o spruzzi **MB Flange Spray Shield** conterrà il fluido garantendo la sicurezza del personale, dell'ambiente e delle apparecchiature attorno alla perdita.
- Il fluido in eccesso proveniente dalla perdita colerà da **MB Flange Spray Shield** una volta che il dispositivo di sicurezza sarà saturo.
- M&B raccomanda di ispezionare **MB Flange Spray Shield** dopo un eventuale contatto con fluidi chimici aggressivi prima di installare nuovamente la protezione.
- **MB Flange Spray Shield** deve essere sostituita se risulta danneggiata o in presenza di danni o segni o usura che ne possano pregiudicare la funzionalità.
- Si raccomanda al Cliente di pianificare ispezioni regolari delle protezioni **MB Flange Spray Shield**.
- La durata in servizio delle **MB Flange Spray Shield** è in funzione dell'ambiente di lavoro. Ogni congegno va sostituito se necessario.
- Si raccomanda al Cliente di consultare M&B per qualunque informazione riguardo la corretta applicazione delle **MB Flange Spray Shield**.



## MB PYR NASTRO ANTISPLASH

### LA NORMATIVA SOLAS II-2/15.2.9/10/11/12 DICHIARA CHE:

- Le tubazioni di olio combustibile devono essere schermate o altrimenti protette per evitare spruzzi o fuoriuscite di liquido su superfici surriscaldate, all'interno di prese d'aria o altre fonti di accensione accidentale.
- Tutte le tubazioni esterne di distribuzione combustibile ad alta pressione comprese tra le pompe distributrici dello stesso e gli iniettori devono essere protette con rivestimenti in grado di contenere il combustibile fuoriuscito da eventuali perdite.
- Le navi costruite prima del 1° luglio 1998 devono conformarsi alla suddetta normativa non oltre il 1° luglio 2003.

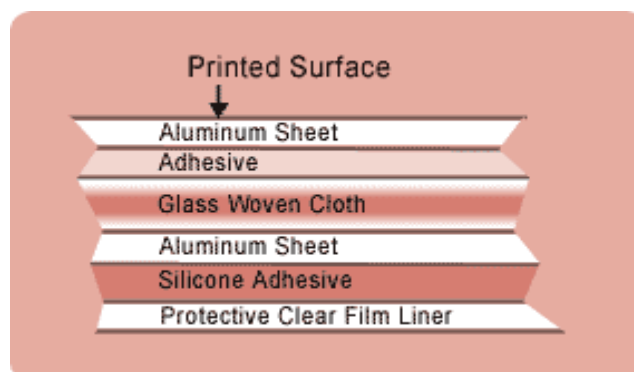


**PRODOTTO  
APPROVATO DNV**

**MB PYR FIRE PROTECTION SYSTEM** è costituito da un rivestimento di tessuto in fibra di vetro e alluminio realizzato per impedire che spruzzi infiammabili di olio combustibile possano venire a contatto con superfici surriscaldate, causando incendi in sala macchine. **MB PYR FIRE PROTECTION SYSTEM** è disponibile a magazzino in rotoli lunghi 10 metri. Un lato del tessuto è spalmato di silicone adesivo per facilitarne il montaggio e aumentarne la tenuta.

### DATI CARATTERISTICI

<b>Formato (rotoli da 10 mt)</b>	35 - 50 - 140 - 250 - 500 - 1000 mm
<b>Spessore</b>	0,3 mm
<b>Colore</b>	argento
<b>Temperatura di esercizio</b>	fino a 150° C
<b>Pressione di esercizio</b>	300 psi (20,7 bar)
<b>Resistenza alla trazione</b>	93,2 libbre/pollice (ASTM -882)



## CONFEZIONI

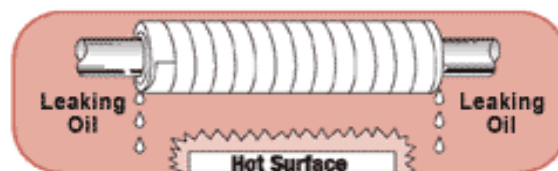
CODICE IMPA	LARGHEZZA	LUNGHEZZA
871801	35 mm	10 m
871802	50 mm	10 m
871803	140 mm	10 m
871807	250 mm	10 m
871805	500 mm	10 m
871806	1000 mm	10 m

### GUIDA ALL'APPLICAZIONE:

- 1) Assicurarsi che la superficie da proteggere sia pulita e sgrassata.
- 2) Scegliere il formato di **MB PYR FIRE PROTECTION SYSTEM** idoneo all'applicazione e, una volta applicata la parte adesiva, sagomare la protezione con le forbici attenendosi alle seguenti modalità

#### Per tubi e giunti

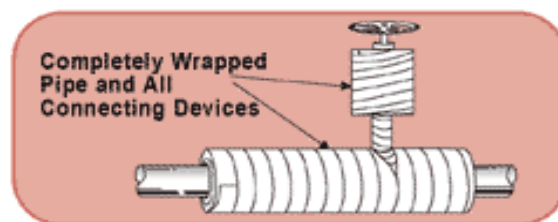
Usare il nastro **MB PYR FIRE PROTECTION SYSTEM** facendo in modo che ogni giro di tessuto si sovrapponga per metà' sul precedente.



#### Per valvole, flange ed altre apparecchiature dal profilo irregolare.

Tagliare il foglio **MB PYR FIRE PROTECTION SYSTEM** in modo da avere:

- Lunghezza tale da poter avvolgere due strati attorno alla superficie da proteggere.
- Larghezza sufficiente a coprire completamente i bulloni e da ricoprire il tubo di connessione per almeno 100 mm.
- Fare particolare attenzione nel caso in cui si abbia qualche componente, ad esempio una valvola, collegato al tubo che si sta ricoprendo. In questo caso il nastro **MB PYR FIRE PROTECTION SYSTEM** deve essere avvolto su ambedue le componenti della linea.



#### Per la protezione di superfici surriscaldate:

Il foglio di **MB PYR FIRE PROTECTION SYSTEM** può essere utilizzato per proteggere le superfici surriscaldate che si trovano nelle vicinanze di probabili fonti di perdite di combustibile in sala macchine.

- Applicare il foglio o il nastro di **MB PYR FIRE PROTECTION SYSTEM** rimuovendo il film trasparente dalla superficie adesiva poco prima della messa in opera in modo da evitare che polvere e tracce d'olio si depositino sulla stessa.
- **MB PYR FIRE PROTECTION SYSTEM** può essere rimosso con un coltello o srotolato con delle pinze per la manutenzione e le riparazioni delle parti protette. Non può essere riutilizzato una volta rimosso.





*Monti & Barabino* S.p.A.

16149 Genova Sampierdarena (GE) - Via Buranello 85/R

Tel: +39010413341 - Fax: +39010414281

Web site: [www.montiebarabino.it](http://www.montiebarabino.it) - e-mail: [info@montiebarabino.it](mailto:info@montiebarabino.it)

